



Universidad Santo Tomás.  
Escuela de Medicina Veterinaria.  
Anatomía II.

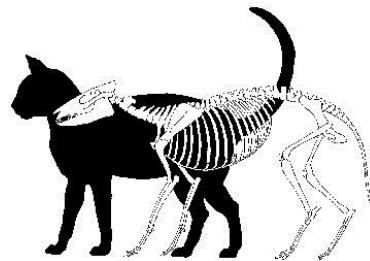


## Origen y evolución del equino y del bovino.

Dr. César Caro Munizaga, MV.

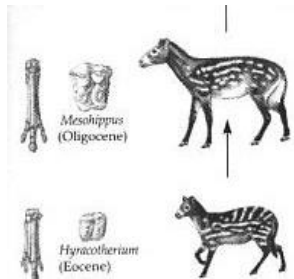
## Origen y evolución del equino.

- Hace 60 Millones de años existía el *Hyracotherium* o *Eohippus* ("caballo del amanecer").
- Habitaba en las zonas selváticas y pantanos de norteamérica.
- Poseía visión frontal.
- Su dentadura era poco especializada, producto de su alimentación.
- 4 dedos en los Mbb torácicos y 3 en los Mbb pélvicos.
- Alrededor de 30 cms en la cruz (no más grande que un gato).



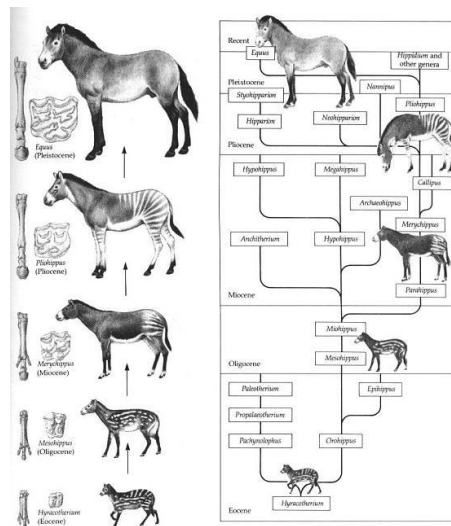
## Origen y evolución del equino.

- El *Eohippus* dio origen al *Orohippus* y posteriormente, 15 millones de años después, al *Mesohippus*, que tenía el doble del tamaño en comparación con el *Eohippus* y sus ojos estaban en una situación más lateralizada en el cráneo.



## Origen y evolución del equino.

- El *Mesohippus*, con el paso del tiempo y de la selección natural, termina dando origen al *Meryhippus*, que es el último antepasado del caballo actual con tres dedos. Este originó al actual género *Equus* en el pleistoceno.



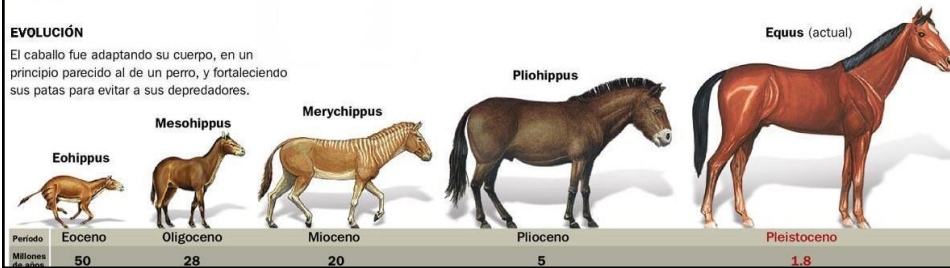
# Origen y evolución del equino.

- Finalmente el caballo primitivo pasa desde América a Asia a través del estrecho de Bering, llegando a África y finalmente a Europa.



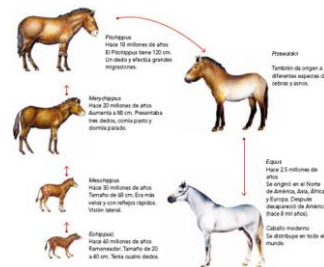
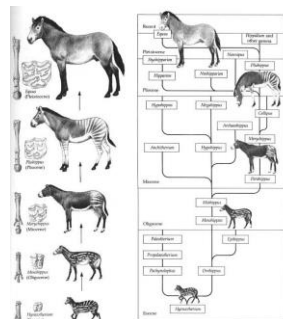
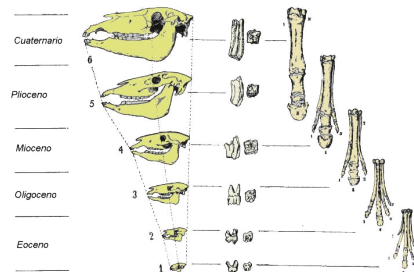
## EVOLUCIÓN

El caballo fue adaptando su cuerpo, en un principio parecido al de un perro, y fortaleciendo sus patas para evitar a sus depredadores.



# Origen y evolución del equino.

- En resumen, el caballo desde sus modestos orígenes en selvas y pantanos ha evolucionado para habitar y pastar en extensas praderas, adaptando su morfología para alimentarse de hierbas que crecen a ras de suelo y para tener un amplio campo de visión y una huida rápida y explosiva.



## Origen y evolución del bovino.

## Origen y evolución del bovino.



Los mesoniquios  
y sus parientes

*Mesoniquidae*,  
*deodontidae* y sus  
parientes:  
aproximadamente 50  
millones de años atrás.



*Andrewsarchus mongoliensis*.



Deodóntido "cerdo del infierno".

## Origen y evolución del bovino.

- Los bovinos modernos son descendientes de las especies *Bos taurus* y *Bos indicus*.
- *Bos taurus* proviene de la mezcla de uro y toro celta.
- *Bos indicus*: son razas tropicales perteneciente al grupo de los cebúes, que existen en la actualidad.



## Origen y evolución del bovino.



Uro.



Toro celta.

*Bos indicus*.

*Bos taurus*.



Bovinos actuales.



Universidad Santo Tomás.  
Escuela de Medicina Veterinaria.  
Anatomía II.



# Origen y evolución del equino y del bovino.

Dr. César Caro Munizaga, MV.